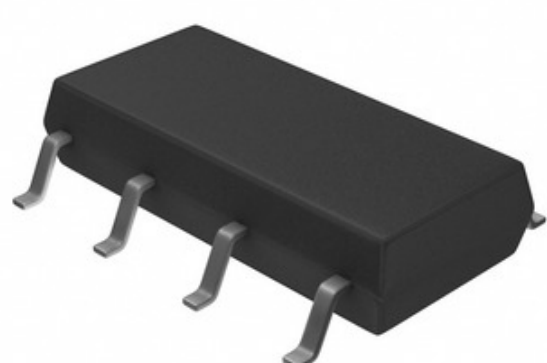


CEL

CEL (California Eastern

Laboratories)

**PS7241-2A-F4-A**

Número de pieza:

PS7241-2A-F4-A

Fabricante / Marca:

CEL (California Eastern Laboratories)


Descripción del producto

SSR RELAY SPST-NO 120MA 0-400V

Hojas de datos:

- [1.PS7241-2A-F4-A.pdf](#)
[2.PS7241-2A-F4-A.pdf](#)

Estado de RoHS

 Sin plomo / Cumple con RoHS

Nave de

Hong Kong

Manera del envío

DHL/Fedex/TNT/UPS/EMS

[SOLICITUD DE PRESUPUESTO](#)

La imagen puede ser representación. Ver especificaciones para detalles del producto.

Especificaciones de PS7241-2A-F4-A

NÚMERO DE PIEZA	PS7241-2A-F4-A
FABRICANTE	CEL (California Eastern Laboratories)
DESCRIPCIÓN	SSR RELAY SPST-NO 120MA 0-400V
ESTADO LIBRE DE PLOMO / ESTADO ROHS	Sin plomo / Cumple con RoHS
FICHA DE DATOS	1.PS7241-2A-F4-A.pdf 2.PS7241-2A-F4-A.pdf
TENSIÓN - CARGA	0V ~ 400V
TENSIÓN - ENTRADA	1.2VDC
ESTILO DE TERMINACIÓN	Gull Wing
PAQUETE DEL DISPOSITIVO	8-SOP (2.54mm)
SERIE	PS, OCMOS
EMBALAJE	Tape & Reel (TR)
PAQUETE / CUBIERTA	8-SOP (0.173", 4.40mm Width)
TIPO DE SALIDA	AC, DC
RESISTENCIA EN EL ESTADO (MAX)	30 Ohms
TIPO DE MONTAJE	Surface Mount
NIVEL DE SENSIBILIDAD A LA HUMEDAD (MSL)	1 (Unlimited)
CORRIENTE DE CARGA	120mA
ESTADO SIN PLOMO / ESTADO ROHS	Lead free / RoHS Compliant
DESCRIPCIÓN DETALLADA	Solid State Relay SPST-NO (1 Form A) x 2 8-SOP (0.173", 4.40mm Width)
CIRCUITO	SPST-NO (1 Form A) x 2

Tags relacionados

CEL (California Eastern Laboratories) PS7241-2A-F4-A	Distribuidor PS7241-2A-F4-A	Proveedor PS7241-2A-F4-A
Precio PS7241-2A-F4-A	PS7241-2A-F4-A Imágenes	Imagen PS7241-2A-F4-A
Hoja de datos PDF PS7241-2A-F4-A	PS7241-2A-F4-A Descargar hoja de datos	Hoja de datos PS7241-2A-F4-A
Stock PS7241-2A-F4-A	Compra PS7241-2A-F4-A	Comprar CEL (California Eastern Laboratories) PS7241-2A-F4-A
CEL (California Eastern Laboratories) PS7241-2A-F4-A	Proveedor CEL (California Eastern Laboratories)	Distribuidor CEL (California Eastern Laboratories)
CEL (California Eastern Laboratories) PS7241-2A-F4-A	California Eastern Labs PS7241-2A-F4-A	California Eastern Laboratories PS7241-2A-F4-A
CEL PS7241-2A-F4-A	CEL (California Eastern Laboratories) PS7241-2A-F4-A	

Productos relacionados

 <p>PS7241-1B-F3-A Fabricantes: CEL (California Eastern Laboratories) Descripción: SSR RELAY SPST-NC 120MA 0-400V En stock: Out stock RFQ</p>	 <p>PS7241-2A-F3-A Fabricantes: CEL (California Eastern Laboratories) Descripción: SSR RELAY SPST-NO 120MA 0-400V En stock: Out stock RFQ</p>
 <p>PS7241-2B-F3-A Fabricantes: CEL (California Eastern Laboratories) Descripción: SSR RELAY SPST-NC 120MA 0-400V En stock: Out stock RFQ</p>	 <p>PS7241E-1A-F3-A Fabricantes: CEL (California Eastern Laboratories) Descripción: SSR RELAY SPST-NO 120MA 0-400V En stock: Out stock RFQ</p>
 <p>PS7241-1C-A Fabricantes: CEL (California Eastern Laboratories) Descripción: RELAY SPST-NO/NC 120MA 0-400V En stock: Out stock RFQ</p>	 <p>PS7241-2A Fabricantes: CEL (California Eastern Laboratories) Descripción: SSR RELAY SPST-NO 120MA 0-400V En stock: Out stock RFQ</p>
 <p>PS7241-1C-F3-A Fabricantes: CEL (California Eastern Laboratories) Descripción: RELAY SPST-NO/NC 120MA 0-400V En stock: Out stock RFQ</p>	 <p>PS7241E-1A-A Fabricantes: CEL (California Eastern Laboratories) Descripción: SSR RELAY SPST-NO 120MA 0-400V En stock: Out stock RFQ</p>
 <p>PS7241-2A-A Fabricantes: CEL (California Eastern Laboratories) Descripción: SSR RELAY SPST-NO 120MA 0-400V En stock: Out stock RFQ</p>	 <p>PS7241-2B-A Fabricantes: CEL (California Eastern Laboratories) Descripción: SSR RELAY SPST-NC 120MA 0-400V En stock: Out stock RFQ</p>
 <p>PS7241E-1B-A Fabricantes: CEL (California Eastern Laboratories) Descripción: SSR RELAY SPST-NC 120MA 0-400V En stock: Out stock RFQ</p>	 <p>PS7241E-1B-F3-A Fabricantes: CEL (California Eastern Laboratories) Descripción: SSR RELAY SPST-NC 120MA 0-400V En stock: Out stock RFQ</p>