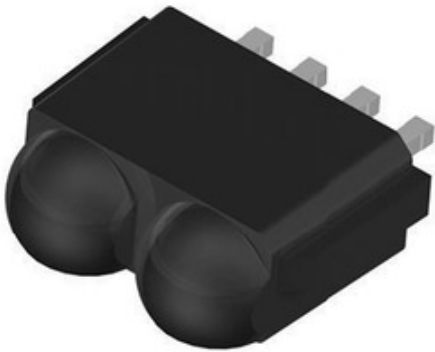


Electro-Films (EFI) / Vishay

TSOP39240TR1

Número de pieza:
 Fabricante / Marca:
 Descripción del producto
 Hojas de datos:
 Estado de RoHS
 Nave de
 Manera del envío

TSOP39240TR1
 Electro-Films (EFI) / Vishay
 IR RECEIVER 40 KHZ TOP VIEW
 TSOP39240TR1.pdf
 Sin plomo / Cumple con RoHS
 Hong Kong
 DHL/Fedex/TNT/UPS/EMS



La imagen puede ser representación. Ver especificaciones para detalles del producto.

[SOLICITUD DE PRESUPUESTO](#)

Especificaciones de TSOP39240TR1

NÚMERO DE PIEZA	TSOP39240TR1
FABRICANTE	Electro-Films (EFI) / Vishay
DESCRIPCIÓN	IR RECEIVER 40 KHZ TOP VIEW
ESTADO LIBRE DE PLOMO / ESTADO ROHS	Sin plomo / Cumple con RoHS
FICHA DE DATOS	TSOP39240TR1.pdf
SUMINISTRO DE VOLTAJE	2.5V ~ 5.5V
SERIE	TSOP392
DISTANCIA DE DETECCIÓN	45m
ORIENTACIÓN	Side View
TEMPERATURA DE FUNCIONAMIENTO	-25°C ~ 85°C (TA)
TIPO DE MONTAJE	Through Hole
TIEMPO DE ENTREGA ESTÁNDAR DEL FABRICANTE	6 Weeks
ESTADO SIN PLOMO / ESTADO ROHS	Lead free / RoHS Compliant
DESCRIPCIÓN DETALLADA	Remote Receiver Sensor, 40.0kHz 45m Through Hole
SUMINISTRO DE CORRIENTE	350µA
B.P.F. FRECUENCIA CENTRAL	40.0kHz

Tags relacionados

Electro-Films (EFI) / Vishay TSOP39240TR1	Distribuidor TSOP39240TR1	Proveedor TSOP39240TR1
Precio TSOP39240TR1	TSOP39240TR1 Imágenes	Imagen TSOP39240TR1
Hoja de datos PDF TSOP39240TR1	TSOP39240TR1 Descargar hoja de datos	Hoja de datos TSOP39240TR1
Stock TSOP39240TR1	Compra TSOP39240TR1	Comprar Electro-Films (EFI) / Vishay TSOP39240TR1
Electro-Films (EFI) / Vishay TSOP39240TR1	Proveedor Electro-Films (EFI) / Vishay	Distribuidor Electro-Films (EFI) / Vishay
Electro-Films (EFI) / Vishay TSOP39240TR1	Electro-Films (EFI) / Vishay TSOP39240TR1	Vishay Electro-Films TSOP39240TR1
Phoenix Passive Components / Vishay TSOP39240TR1		

Productos relacionados

<p>TSOP39238TR1 Fabricantes: Electro-Films (EFI) / Vishay Descripción: IR RECEIVER 38 KHZ TOP VIEW En stock: Out stock RFQ</p>	<p>TSOP39333TR1 Fabricantes: Electro-Films (EFI) / Vishay Descripción: IR RECEIVER 33 KHZ TOP VIEW En stock: Out stock RFQ</p>
<p>TSOP39240 Fabricantes: Electro-Films (EFI) / Vishay Descripción: MOD IR RCVR 40KHZ TOP VIEW En stock: Out stock RFQ</p>	<p>TSOP39238 Fabricantes: Electro-Films (EFI) / Vishay Descripción: MOD IR RCVR 38KHZ TOP VIEW En stock: Out stock RFQ</p>
<p>TSOP39238TR Fabricantes: Electro-Films (EFI) / Vishay Descripción: MOD IR RCVR 38KHZ SIDE VIEW TVCA En stock: Out stock RFQ</p>	<p>TSOP39336 Fabricantes: Electro-Films (EFI) / Vishay Descripción: MOD IR RCVR 36KHZ TOP VIEW En stock: Out stock RFQ</p>
<p>TSOP39238CZ1 Fabricantes: Vishay / Semiconductor - Opto Division Descripción: IC IR RCVR MOD 38KHZ DOME RADIAL En stock: Out stock RFQ</p>	<p>TSOP39256TR1 Fabricantes: Electro-Films (EFI) / Vishay Descripción: IR RECEIVER 56 KHZ TOP VIEW En stock: Out stock RFQ</p>
<p>TSOP39256 Fabricantes: Electro-Films (EFI) / Vishay Descripción: MOD IR RCVR 56KHZ TOP VIEW En stock: Out stock RFQ</p>	<p>TSOP39330TR1 Fabricantes: Electro-Films (EFI) / Vishay Descripción: IR RECEIVER 30 KHZ TOP VIEW En stock: Out stock RFQ</p>
<p>TSOP39256TR Fabricantes: Electro-Films (EFI) / Vishay Descripción: MOD IR RCVR 56KHZ SIDE VIEW TVCA En stock: Out stock RFQ</p>	<p>TSOP39240TR Fabricantes: Electro-Films (EFI) / Vishay Descripción: MOD IR RCVR 40KHZ SIDE VIEW TVCA En stock: Out stock RFQ</p>