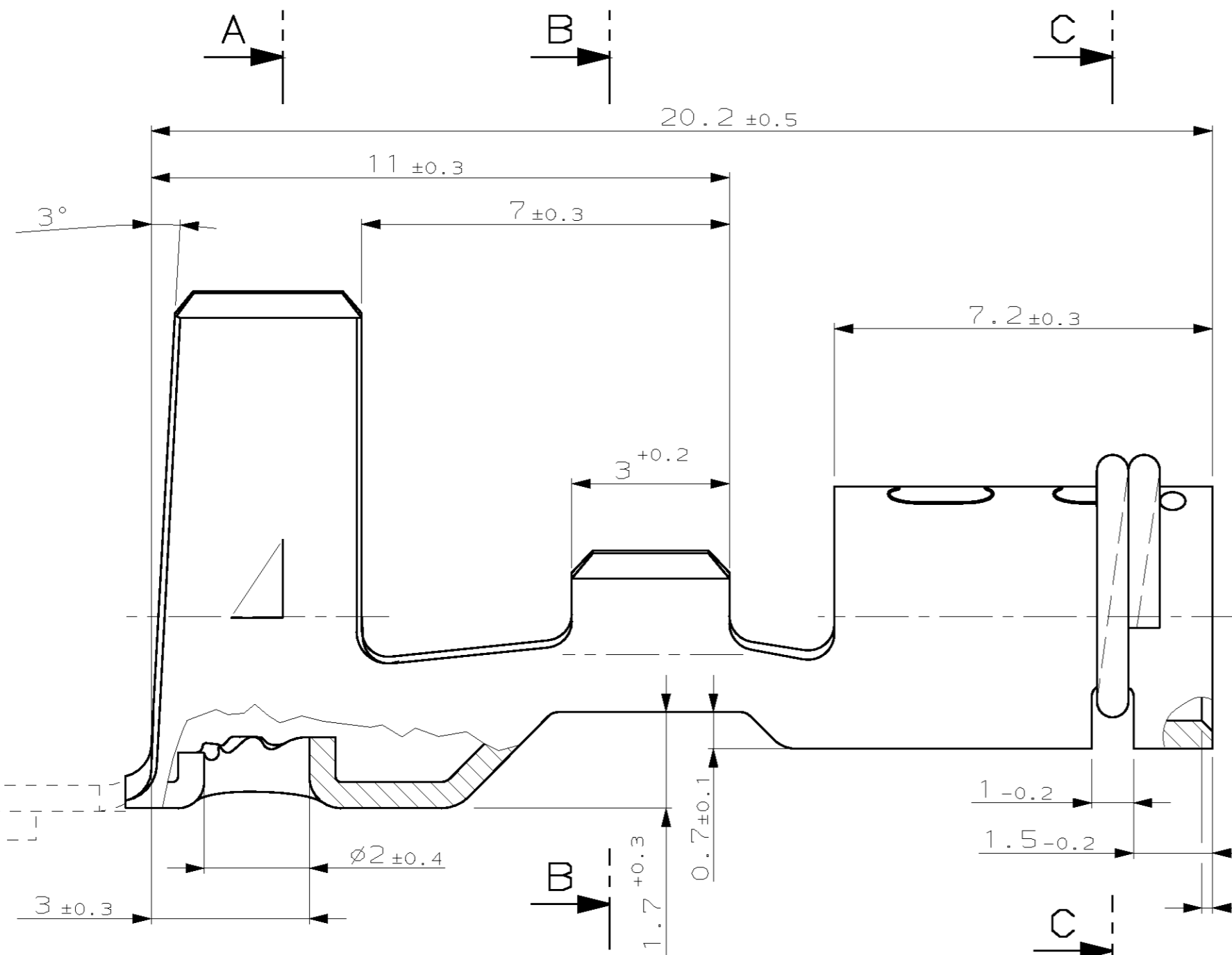


NICHT VERMASSTE KANTEN
SIND NICHT MAßSTÄBLICH

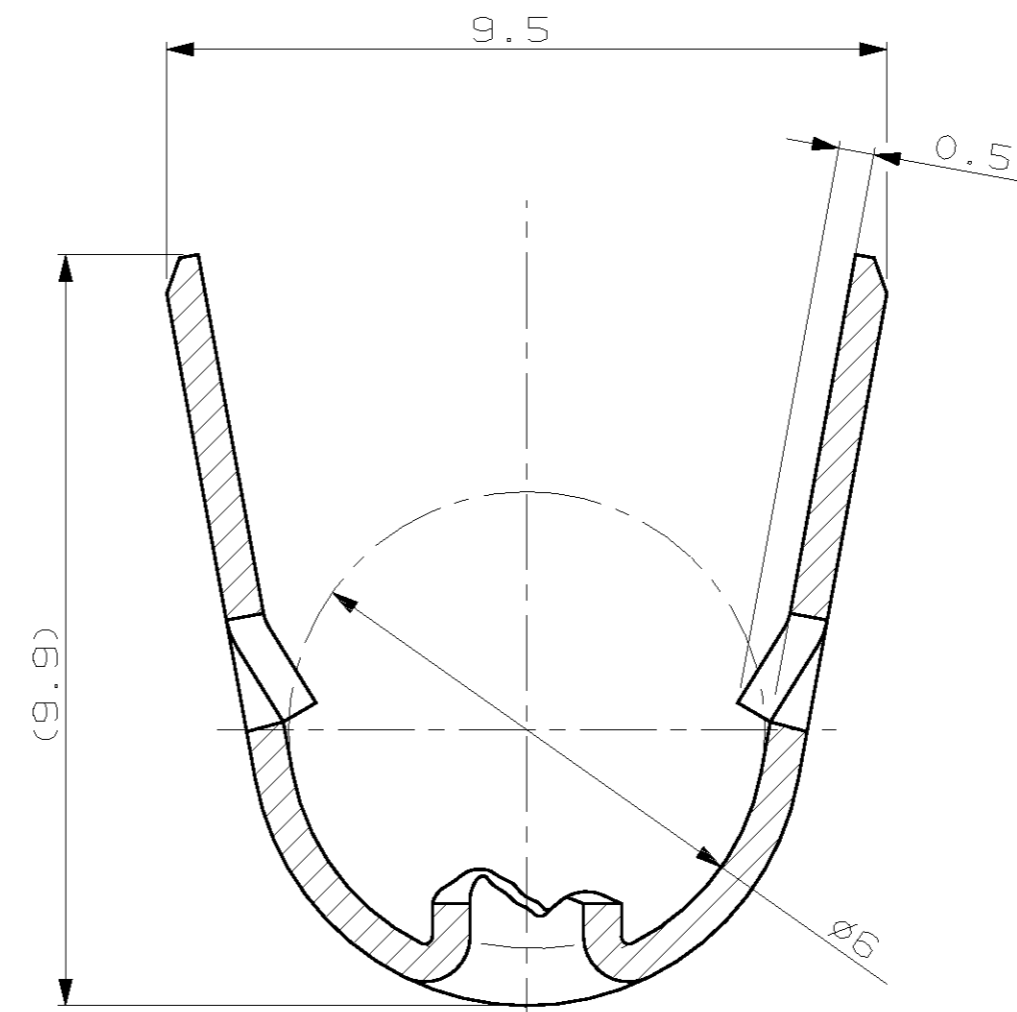
ÄNDERUNGEN DIE DEM TECH-
NISCHEN FORTSCHRITT DIENEN,
BEHALTEN WIR UNS VOR

ZEICHNUNG GESCHÜTZT DURCH
© COPYRIGHT 1994
AMP DEUTSCHLAND GMBH
ALLE RECHTE VORBEHALTEN

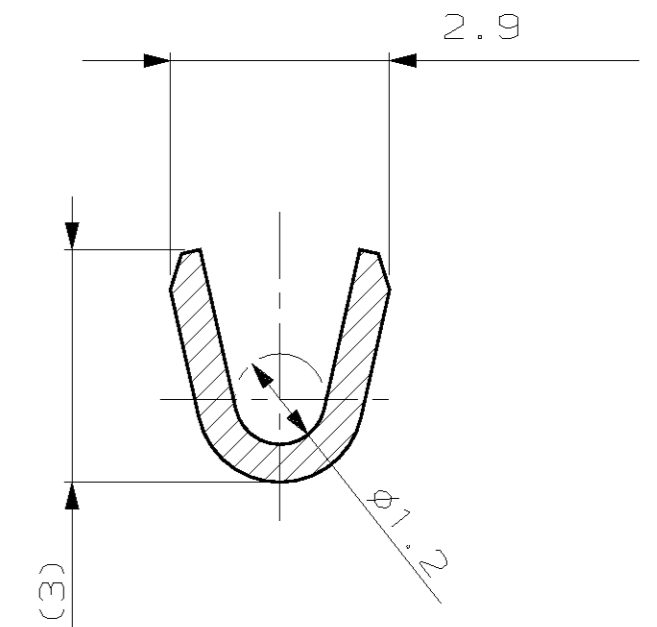
REV.	ÄNDERUNG	DATUM	NAME
B	2 Prägungen hinzu, Darstellung der Feder geändert	14.07.94	Wittig
C	Federschlitzbreite von 0.8 auf 0.9 geändert	25.07.94	Wittig
C1	div. Änderungen	03.02.95	Wittig



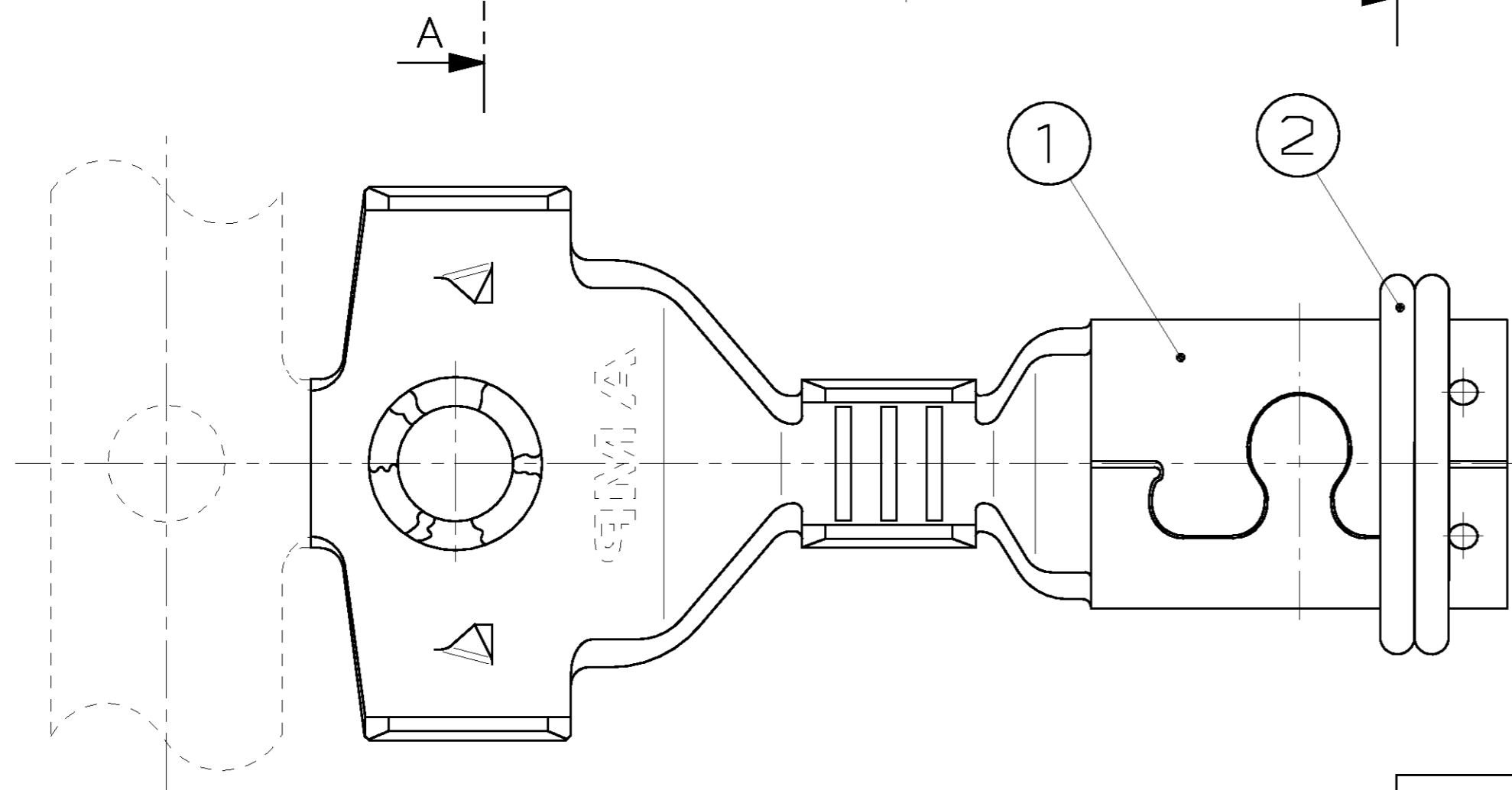
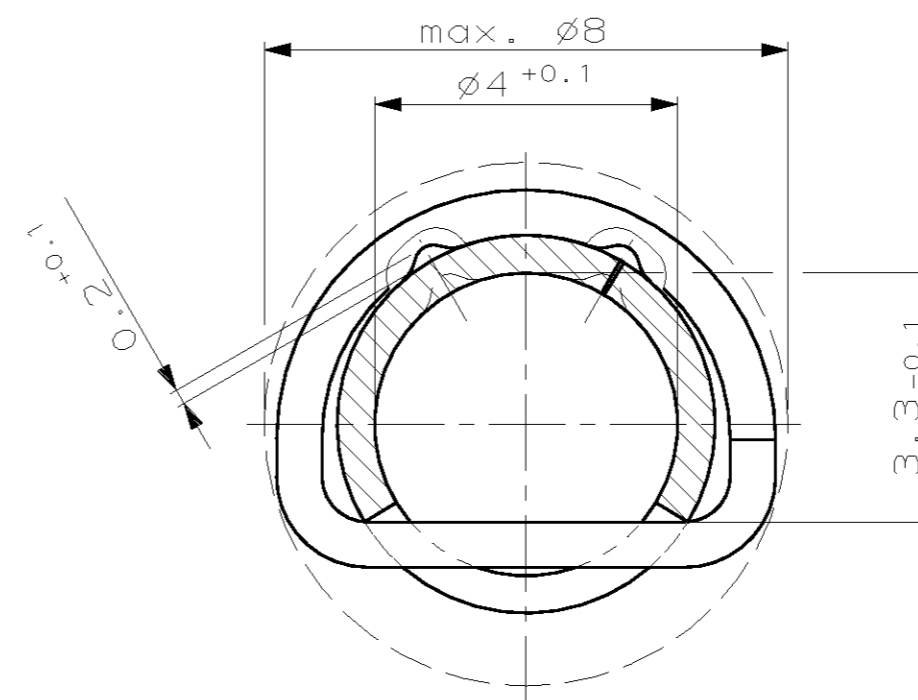
Schnitt A-A



Schnitt B-B



Schnitt C-C



Steck- und Ziehkkräfte

	Steckkraft	Abziehkraft	Nr. der Prüflöhre
Lösbare Variante	max. 50 N (1. Steckung)	40 N - 60 N (10. Steckung)	BOSCH-NR. Y356H00060 (AMP-NR. 90-244547)
unlösbare Variante	max. 50 N (1. Steckung)	> 180 N (1. Steckung)	BOSCH-NR. Y356H00061 (AMP-NR. 90-244548)

Prüfgeschwindigkeit: v=50 mm/min (bei 20°C)

BESTELL-NR.						BENENNUNG EINZELTEIL			WERKSTOFF		OBERFLÄCHE		NICHT TOLERIERTE MASSE		FORMAT		ZEICHNUNGS-NR.	
968004-1						Ringfeder Ø0.6			Edelstahl		blank		± 0.2 mm		A2		968004	
1						Kontakt			CuSn4		blank		± 2°		BLATT		1 VON 1	
GEZ. L. WITTIG						07 JUN 1994			GEPR. -		-		NASSTAB 10:1		REV. C1			

ZEICHNUNG GÜLTIG AB

AMP AMP DEUTSCHLAND G.m.b.H.
Langen b.Ffm., Germany

BENENNUNG
Zündkabelkontakt
mit Ringfeder

K

968004

NUMMER

VERWENDET FÜR

PASSEND ZU

CAD-ORIGINAL
ZEICHNUNG NICHT ÄNDERN

WAR NR. 93-52274-100